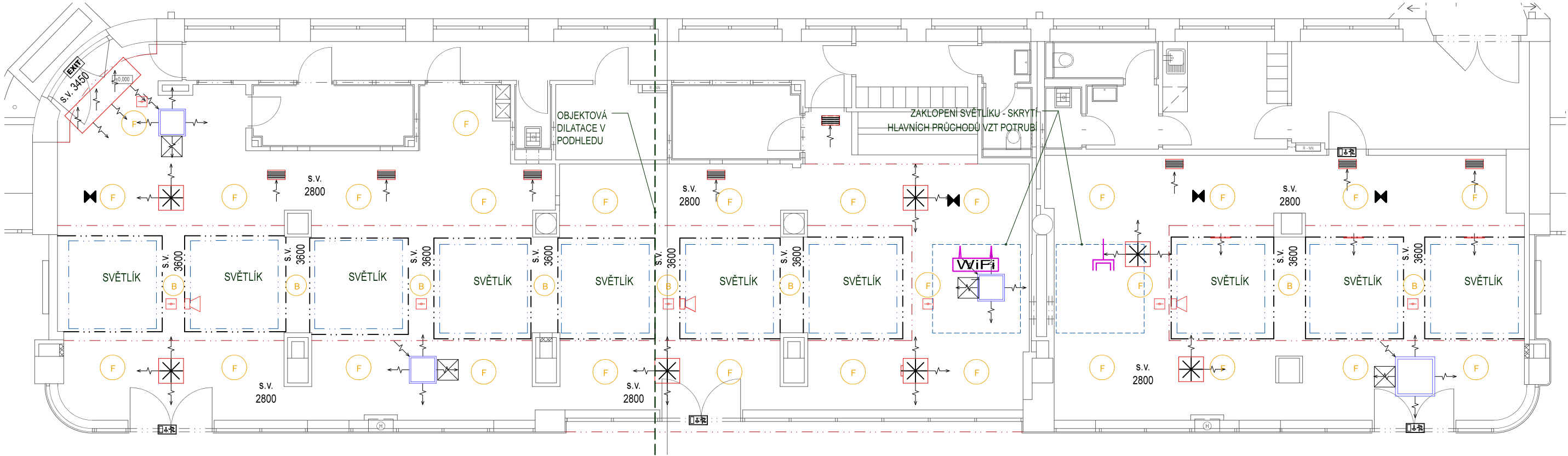


POHLED NA STROP



LEGENDA:

- SVÍTIDLO PŘISAZENÉ
- SVÍTIDLO ZÁVĚSNÉ
- NOUZOVÉ SVÍTIDLO
- NOUZOVÉ SVÍTIDLO S PIKTOGRAMEM
- VZT - CHLADÍCÍ JEDNOTKA + REVIZNÍ OTVOR
- VZT - VÍŘIVÝ ANEMOSTAT
- VZT VÝUSTKA V PODHLEDU
- VZT VÝUSTKA V ČELE PODHLEDU
- PRVKY EPS - ČIDLO / ROZHLAS

VŠEOBECNÉ ZÁSADY - PODHLEDY:

HLAVNÍM HISTORICKÝM PRVKEM VE STROPECH KOMERČNÍCH JEDNOTEK JSOU ČTVERCOVÉ SKLOBETONOVÉ SVĚTLÍKY. CÍLEM REKONSTRUKCE JE JEJICH OBNOVA A ZVIDITELNĚNÍ. SVĚTLÍKY MUSÍ BÝT OŠETŘENY TAK, ABY SPLŇOVALY POŽADAVKY POŽÁRNÍ ODOLNOSTI (ZAKLOPENÍ ZE STARNY 2.NP). NEBUDOU TEDY PRŮSVITNÉ.

PÁS STROPU SE SVĚTLÍKY BUDE BEZ PODHLEDŮ. ZBYTEK STROPU BUDE ŘEŠEN PLNÝM SDK PODHLEDEM PRO ZAKRYTÍ VEDENÍ INSTALACÍ. SPODNÍ HRANA PODHLEDU BUDE V ÚROVNI +2,8 M NAD PODLAHOU. POUZE V MÍSTECH SDRUŽENÝCH PROSTUPŮ VZT POTRUBÍ K JEDNOTKÁM NA OCHOZ JSOU NĚKTERÉ SVĚTLÍKY URČENÉ K ZAKLOPENÍ PLNÝM SDK PODHLEDEM VE SHODNÉ ÚROVNI +2,8 M. V MÍSTECH, KDE INSTALACE MUSÍ PŘEKONAT PÁS SVĚTLÍKŮ BUDE VYTVOŘEN TRÁMEK Z SDK, JEHOŽ SPODNÍ HRANA BUDE VŽDY VYŠŠÍ NEŽ +3,0 M.

INSTALACE ROZVODŮ MUSÍ PROBÍHAT KOORDINOVANĚ, TAK ABY INSTALCE NEZASAHOVALY DO POHLEDOVÝCH SVĚTLÍKŮ! ROZMÍSTĚNÍ OSVĚTLENÍ, VIDITELNÝCH PRVKŮ VZT A ELEKTRO MUSÍ RESPEKTOVAT RYTMUS DANÝ ROZMÍSTĚNÍM SVĚTLÍKŮ - VIZ. VÝKRES. V PÁSU BEZ PODHLEDU JSOU NAVRŽENA SVÍTIDLA ZÁVĚSNÁ, ZAVĚŠENÁ Z TRÁMŮ MEZI SVĚTLÍKY. V PLNÉM SDK PODHLEDU JSOU NAVRŽENA SVÍTIDLA PŘISAZENÁ, UMÍSTĚNÁ NA OSU SVĚTLÍKŮ. HLAVNÍ VZT PRVKY JAKO ANEMOSTATY A CHLADÍCÍ JEDNOTKY JSOU UMÍSTĚNY SOUMĚRNĚ KE SVÍTIDLŮM - VĚTŠINOU TEDY OSOVĚ MEZI SVĚTLÍKY. VZT PRVKY JSOU VŽDY UMÍSTĚNY V LINII S PŘISAZENÝMI SVÍTIDLY.

I V PODHLEDECH JE TŘEBA DODRŽET OBJEKTOVÉ DILATACE!

BARVA PODHLEDŮ BUDE BÍLÁ!

POZNÁMKA:

HLAVNÍM POŽADAVKEM ARCHITEKTONICKÉHO ŘEŠENÍ INTERIÉRU KOMERČNÍCH JEDNOTEK JE OBNOVA HISTORICKÝCH CENNÝCH PRVKŮ A NAVRÁCENÍ DŮSTOJNÉHO VZHLEDU STAVEBNÍCH ÚPRAV.

DANÝ VÝKRES NA VZOROVÉM NÁVRHU PRO MÍSTNOSTI 0P169 A 0P179 UVÁDÍ HLAVNÍ ZÁSADY. JEDNOTLIVÉ PROFESE BYLY KOORDINOVÁNY DLE TĚCHTO ZÁSAD, NICMÉNĚ VZHLEDEM KE SLOŽITOSTI REKONSTRUKCE BUDE TŘEBA PRO JEDNOTLIVÉ KOMERČNÍ JEDNOTKY UMÍSTĚNÍ PRVKŮ ZPŘESNIT AŽ PO PŘEMĚŘENÍ REALIZACE STAVEBNÍCH KONSTRUKCÍ.

INTERIÉROVÉ ZAŘÍZENÍ JE VĚCÍ NÁJEMCE, ALE MĚLO BY RESPEKTOVAT RÁZ STAVBY. NEVYLUČUJE SE MODERNÍ POJETÍ, ALE NEDOPORUČUJE SE POUŽITÍ PŘÍLIŠ SYTÝCH BAREV, NEVHODNÉHO MOBILIÁŘE, DOPLŇKOVÉHO OSVĚTLENÍ, REKLAMNÍHO ZNAČENÍ ATD.

JAKÉKOLIV STAVEBNÍ ÚPRAVY JEDNOTKY MIMO TUTO DOKUMENTACI MUSÍ BÝT PROJEKTOVĚ ZPRACOVÁNY A PŘEDLOŽENY KE SCHVÁLENÍ INVESTOROVÍ, ARCHITEKTOVI A ORGÁNŮM PAMÁTKOVÉ PÉČE!

Paré:

Razítko oprávněné osoby:

Orientační schéma:

Podpis:

Datum:

Revize:

Datum:

Popis:

Kontroloval:

Stavebník / investor:

Adresa:

Zástupce investora:

Adresa:

Správa železnic, státní organizace

Olšanská 2643/1a, 130 00 Praha 3

Stavební správa východ

Nerudova 773/1, 779 00 Olomouc

Zhotovitel díla:

Adresa:

Kontakt:

Společnost "SEU + SP + PRODIN + SIEBTAL\_VB PARDUBICE\_DSP, PDPS"

Olšanská 2643/1a, 130 00 Praha 3

T: +420 477 012 250

E: info@sudopeu.cz

Zhotovitel části / objektu:

Adresa:

Kontakt:

ATELIER 4, s.r.o.

Březová 1724/29, 466 02 Jablonec nad Nisou

T: +420 483 311 561

E: info@atelier4.cz

Hlavní projektant (HIP):

Specialista:

ING. JANA PTÁČKOVÁ

Ing.arch Veronika Halamová

Název stavby / akce:

Rekonstrukce výpravní budovy v žst. Pardubice - 2. etapa (hala, křídla)

Označení (S-kód): S621700089

Název části:

Název objektu:

Název přílohy:

Název dílčí části přílohy:

Odpovědný projektant:

Ing. Jiří Šmíd

Kraj:

Pardubický

Pozemní objekty budov

Výpravní budova - hala

Hala - architektonicko stavební část

Komerční prostory - podhledy - vzor (0P169 + 0P179)

Zpracovatel přílohy:

Ing. arch. Veronika Halamová

Katastrální území:

Pardubice

Označení části:

Číslo objektu / komplexu:

Číslo přílohy:

Stupeň dokumentace:

Smluvní datum zpracování:

D.2.2.1

SO 61-71-11

2 . 070

PDPS

17.5.2023

S-kód:

Stupeň dokumentace:

Část:

Objekt:

Podobjekt:

Příloha:

Revize:

S6217100089

PDPS

D221X

S0617111

XX

2

070

000

DOKUMENT LZE UŽÍVAT POUZE VE SMYSLU PŘÍSLUŠNÉ SMLOUVY O DÍLO. ŽÁDNÁ JEHO ČÁST NEMŮŽE BYT DLE ZÁKONA č. 121/2000 Sb. KOPIJOVÁNA NEBO JINÝM ZPŮSOBEM ROZŠÍŘOVÁNA. BEZ SOUHLASU SUDOP PRAHA a.s.